

° Covid19: e ora, quali scenari?

Come le aziende potranno affrontare il durante e/o il post Covid19, 2 possibili scenari con fasi distinte:

1. Il Rimbalzo
2. La 2^a ondata (2^a wave)



È difficile ricordare il mondo pre Covid, sarà ancora più difficile immaginarlo post Covid.

La crisi, tuttavia, ha messo in risalto la **resilienza** delle aziende facendo emergere anche comportamenti positivi che stanno avviando un percorso di facilitazione operativo, imperniato soprattutto sulle spinte al “**cambiamento**” che dovranno essere consolidate:

- La Rapidità
- Il Decisionismo
- Snellimento “catena di comando”
- L’Innovazione organizzativa
- La Flessibilità
- L’Engineering dei processi
- Centralità del Cliente
- Il senso di appartenenza



Rimbalzo

- Potenziare struttura commerciale
- Analisi mutazione driver acquisto cliente
- Logistica
- Aumentare efficienza produttività
- Smart working
- Liquidità



2^a Wave (finanziaria, più che epidemica)

- E-commerce
- Taglio costi
- Ricapitalizzazione
- Assets
- M&A (operazioni societarie)
- Solvibilità

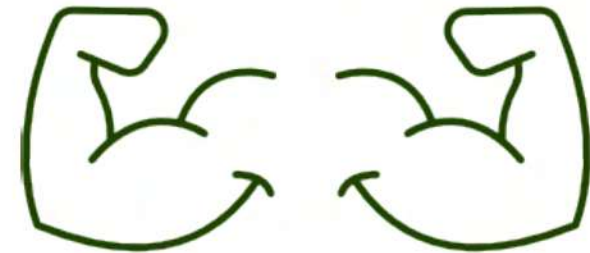


Prima di intraprendere qualsiasi azione, ogni singola azienda deve considerare il **cambiamento** della domanda e sfidare la **durata** della crisi.

Esaminando per es. la parte organizzativa e considerata la situazione, è fondamentale orientarsi verso nuove leve di energia aziendale.

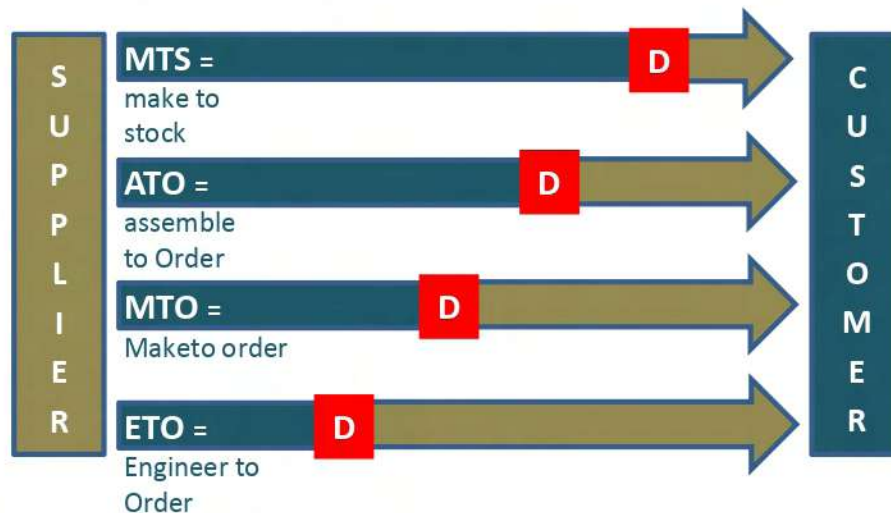
#10 Key Drivers

1. Processi decisionali più rapidi
2. Raggruppamento funzioni simili
3. Creazione maggiore senso di appartenenza
4. Privilegiamento competenze interfunzionali
5. Lavoro più flessibile (non solo smart working)
6. Promozione della meritocrazia per obiettivo raggiunto
7. KPI pochi e chiari che consentano una maggiore auto motivazione
8. Riduzione comitati decisionali a favore di una maggiore responsabilità singola (leadership)
9. Canali di comunicazione espliciti tra funzioni per gestire i rischi
10. Outsourcing/Esternalizzazione (+ costi variabili – costi fissi)



Azioni immediate (es.)

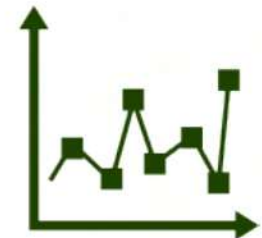
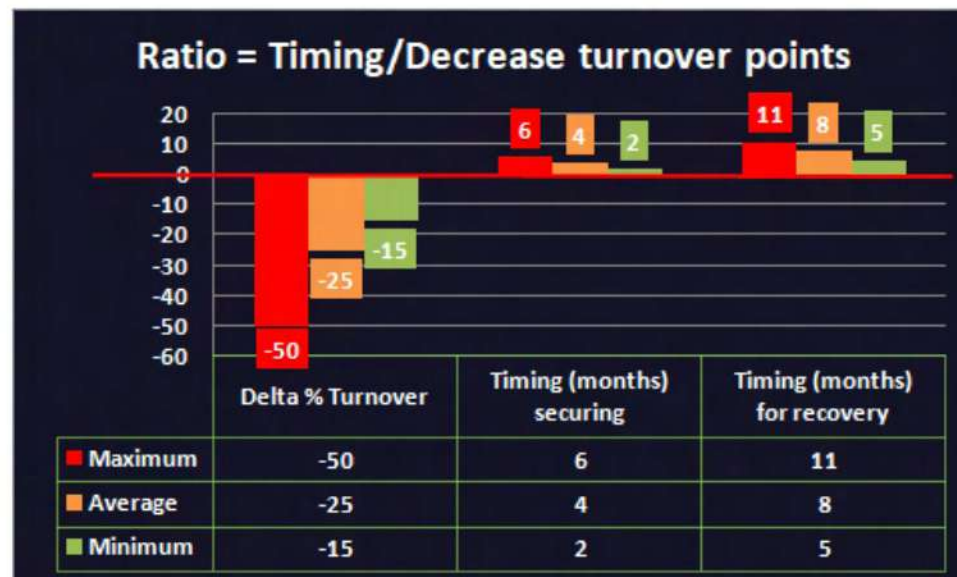
1. Analisi dati inside/outside
2. Ottimizzare la supply chain (prodotti e servizi)
3. Velocità di esecuzione (processo primario)
 - timing preventivo (- 70%) +
 - timing ordine (- 40%) +
 - timing produzione (- 20%) +
 - timing delivery = 3gg < timing < 7 gg (solar day)



D = punto di passaggio del timing dove la produzione da previsione, poi necessita dell'ordine

Impatto A: Protezione
riduzione Ricavi $\geq 50\%$
Reazione
- Turnaround
- Assets
- M&A

Impatto B: Difesa
$15\% < \text{riduzione Ricavi} < 50\%$
Reazione
- Flessibilità
- Strategia mix prodotto
- Financial sources



Il supporto di **Nexpack** si concentra nelle seguenti aree:

ORGANIZZAZIONE

Miglioramento Organizzativo

- Ottimizzazione processi di lavoro
- Mentorcoaching®

Potenziamento Commerciale

- Riorganizzazione commerciale

Needs & Customer Analysis

- Analisi mutazione mercato propensione all'acquisto
- Repositioning

FINANZA – OPERAZIONI SOCIETARIE

Value Creation Services

- Policy di riduzione costi, ottimizzazione del capitale circolante

M&A Advisory

- Consulenza su fusioni, acquisizioni e cessioni societarie
- Scouting partner industriali e finanziari

Debt/ Capital Advisory

- Supporto con strumenti ordinari e nuovi come da "Decreto Rilancio"

Crisis Restructuring

- Strategie di ristrutturazione finanziaria



Nexpack support is concentrated in the following areas:

ORGANIZATION

Organizational Improvement

- Optimization of work processes
- Mentorcoaching®

Sales Strengthening

- Commercial reorganization

Needs & Customer Analysis

- Mutation analysis market willingness to buy
- Repositioning

FINANCE – M&A

Value Creation Services

- Cost reduction policy, optimization of working capital

M&A Advisory

- Advice on mergers, acquisitions and corporate sales
- Scouting industrial and financial partners

Debt/ Capital Advisory

- Support with ordinary and new tools as per the "Relaunch Decree"

Crisis Restructuring

- Financial restructuring strategies





IC&T

Deloitte.

Finance - M&A



Mentorcoaching©

NOTE DI COMPLIANCE

Il presente documento è prodotto delle tecniche e delle metodologie sviluppate da Nexpack che ne rivendica, quindi, la proprietà intellettuale, il contenuto è da ritenersi confidenziale e non potrà essere duplicato o divulgato all'interno della Vs. azienda se non per finalità di valutazione dello stesso, ne è invece tassativamente vietata la duplicazione o la divulgazione all'esterno della Vs. azienda, a meno di autorizzazione espressa e concessa da Nexpack; i contenuti, i marchi elaborati e declinati all'interno del presente documento sono di proprietà di Nexpack o su concessione di Partner proprietari, possono essere tutelati, in caso di copia o di utilizzo da parte di terzi, dalla normativa sulla proprietà intellettuale (L. 633/41) e industriale (art. 15 L. 12/12/2002, n. 273 e succ.).

the excellence is smart

Nexpack

Lucca

Via A. Passaglia, 41/B
55100 - Lucca (LU)

Parma

Strada Naviglio Alto, 46
43100 - Parma (PR)

tel. +39 0583 51.00.47

fax +39 0583 70.20.32

www.nexpack.it

nexpack@nexpack.it

Sede Amministrativa: **Arezzo**

Via V. Veneto, 12/A

52028 - Terranuova Bracciolini (AR)

tel. +39 055 97.32.53

fax +39 055 97.38.312